

CARACTERÍSTICAS PRINCIPAIS

OBJETIVO DO FUNDO

O FUNDO tem como objetivo proporcionar ganhos de capital através de uma gestão ativa em busca retornos superiores ao CDI no longo prazo.

PÚBLICO ALVO

O FUNDO possui como público alvo investidores em geral, com interesse em aplicar recursos, visando obter ganhos acima do CDI no longo prazo.

POLÍTICA DE INVESTIMENTO:

A política de investimento do FUNDO consiste em aplicar no mínimo 95% (noventa e cinco por cento) em cotas do OCCAM RETORNO ABSOLUTO FUNDO DE INVESTIMENTO MULTIMERCADO, inscrito no CNPJ sob o nº 17.248.340/0001-39, cuja política de investimento consiste em investir em mercados de risco, podendo se utilizar de instrumentos tais como ações, câmbio, juros e mercado internacional podendo ter exposição acima do patrimônio líquido no mercado de derivativos. Além disso, a política de investimento adotada pelo Fundo Máster possibilita o investimento de até 20% (vinte por cento) do seu patrimônio na aquisição de cotas dos fundos de investimento sediados no exterior.

CLASSIFICAÇÃO ANBIMA

Multimercado Livre

ADMINISTRADOR

BNY Mellon Serviços Financeiros DTMV S.A

GESTOR

Occam Brasil Gestão de Recursos Ltda.

CUSTODIANTE

BNY Mellon Banco S.A.

AUDITOR

Deloitte Touche Tohmatsu Auditores Independentes

MOVIMENTAÇÕES

Aplicação: Aquisição D+0

Aplicação Mínima Inicial: R\$ 1.000,00

Movimentação Mínima: R\$ 1.000,00

Saldo Mínimo: Não há

Horário: Consulte as regras com o distribuidor do fundo

RESGATES

Cotização D+30 e pagamento no segundo dia útil subsequente.

DADOS PARA APLICAÇÃO

BNY Mellon Banco S/A - 17

Agência: 0001 / Conta: 2747-2

Favorecido: OCCAM RETORNO ABSOLUTO FIC FIM

CNPJ: 17.162.002/0001-80

TAXA GLOBAL

2,00% a.a., paga mensalmente.

TAXA DE PERFORMANCE

20% sobre a valorização que exceder 100% do CDI, paga semestralmente.

TAXA DE SAÍDA ANTECIPADA

Não haverá cobrança de taxa de saída para solicitações de resgate com antecedência mínima de 30 dias corridos. Caso contrário, a taxa será de 5% sobre o valor do resgate, revertido ao Fundo.

TRIBUTAÇÃO

IR: O IR na fonte incidirá no último dia útil dos meses de maio e novembro de cada ano (modalidade "come cotas"), ou no resgate, se ocorrido em data anterior, observando-se, adicionalmente, o seguinte: enquanto o FUNDO mantiver uma carteira de longo prazo, como tal entendendo-se uma carteira de títulos com prazo médio superior a 365 dias, o IR será cobrado às alíquotas de: 22,5% prazo de até 180 dias; 20,0% prazo de 181 até 360 dias; 17,5% em aplicações com prazo de 361 até 720 dias; 15,0% em aplicações com prazo acima de 720 dias.

IOF: As aplicações com prazos inferiores a 30 dias são sujeitas à cobrança do Imposto sobre Operações Financeiras (IOF).

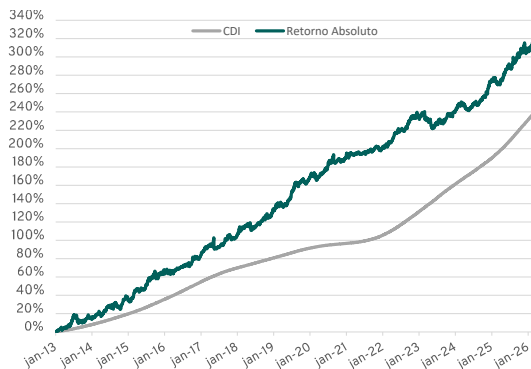
RENTABILIDADES (%) EM R\$

	Jan	Fev	Mar	Abr	Mai	Jun	Jul	Ago	Set	Out	Nov	Dez	Ano	Acum.*
2026														
Fundo	0.20%	0.92%	-2.87%										-1.77%	299.89%
% CDI	18%	92%	-										-	124%
2025														
Fundo	0.74%	-0.63%	-0.99%	2.26%	2.27%	1.60%	-0.12%	0.71%	2.47%	0.20%	1.90%	-1.44%	9.22%	307.11%
% CDI	73%	-	-	214%	200%	146%	-	61%	202%	15%	180%	-	64%	133%
Fundo	1.17%	0.78%	0.21%	-1.56%	0.05%	1.27%	0.99%	-0.51%	1.26%	0.95%	2.30%	2.18%	9.42%	272.74%
% CDI	121%	97%	25%	-	6%	161%	109%	-	151%	102%	291%	235%	87%	144%
2024														
Fundo	0.11%	0.90%	-1.86%	-0.08%	-2.71%	1.46%	1.44%	-1.01%	0.77%	1.95%	-0.04%	0.92%	1.77%	240.66%
% CDI	9%	98%	-	-	-	137%	134%	-	79%	195%	-	103%	14%	150%
2023														
Fundo	0.70%	0.28%	1.17%	2.35%	1.07%	0.97%	0.03%	1.13%	1.88%	1.75%	-0.43%	0.24%	11.69%	234.74%
% CDI	95%	37%	127%	282%	104%	95%	3%	97%	176%	171%	-	21%	94%	180%
2022														
Fundo	-0.13%	1.31%	-0.01%	0.45%	-0.02%	0.19%	0.08%	0.79%	-0.09%	1.63%	-0.86%	0.00%	3.36%	199.70%
% CDI	-	973%	-	218%	-	64%	23%	185%	-	338%	-	-	76%	190%
2021														
Fundo	1.27%	-0.39%	0.04%	1.16%	1.21%	1.08%	2.41%	2.36%	-1.87%	0.29%	-0.01%	0.95%	8.75%	189.96%
% CDI	336%	-	12%	406%	505%	504%	1242%	1466%	-	187%	-	577%	316%	197%
2020														
Fundo	2.80%	-0.26%	0.22%	0.45%	1.25%	1.82%	3.67%	2.12%	0.65%	1.08%	-1.74%	1.90%	14.75%	166.64%
% CDI	516%	-	46%	87%	230%	387%	647%	421%	140%	224%	-	504%	247%	183%
2019														
Fundo	4.91%	0.01%	1.12%	0.26%	-2.52%	1.48%	1.66%	1.46%	1.78%	1.90%	-1.07%	2.53%	14.18%	132.37%
% CDI	841%	3%	210%	51%	-	285%	306%	258%	381%	350%	-	513%	121%	164%
2018														
Fundo	3.22%	2.09%	1.10%	0.14%	-1.79%	1.14%	1.37%	0.96%	2.69%	0.30%	-0.80%	0.83%	11.73%	103.51%
% CDI	296%	241%	105%	18%	-	140%	171%	120%	420%	46%	-	153%	118%	149%
2017														
Fundo	0.50%	-0.85%	-1.83%	2.28%	0.56%	1.28%	0.92%	0.30%	0.30%	4.17%	0.57%	0.22%	8.62%	82.15%
% CDI	48%	-	-	217%	51%	110%	83%	24%	27%	398%	55%	19%	62%	151%
2016														
Fundo	-2.97%	3.77%	5.69%	-0.88%	0.57%	1.53%	6.49%	-0.03%	4.42%	-4.36%	3.07%	2.99%	21.55%	67.70%
% CDI	-	460%	551%	-	58%	144%	552%	-	399%	-	291%	258%	163%	192%
2015														
Fundo	-0.19%	2.19%	1.36%	0.13%	3.86%	3.03%	-2.25%	5.02%	-3.08%	0.73%	4.75%	1.99%	18.58%	37.97%
% CDI	-	280%	180%	16%	449%	370%	-	584%	-	77%	567%	208%	172%	195%
2014														
Fundo	1.61%	2.16%	0.57%	0.01%	4.17%	5.91%	1.54%	-3.20%	-1.67%	1.60%	4.24%	-1.32%	16.35%	16.35%
% CDI	403%	448%	107%	2%	714%	999%	217%	-461%	-	200%	598%	-	208%	208%

* Data de início do fundo: 10/01/2013

Fonte: Occam Brasil

RENTABILIDADE ACUMULADA x CDI



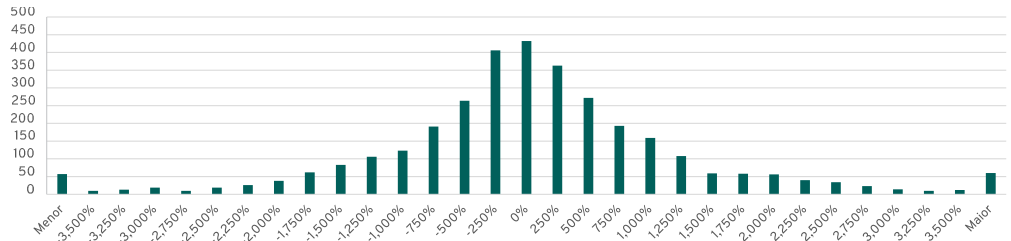
RETORNO E ESTATÍSTICAS

	Últimos 12 meses	Desde o início*
	Fundo	Fundo
PL Atual	R\$ 143,143,471	
PL Médio	R\$ 189,069,625	R\$ 671,332,243
Índice de Sharpe	-0.95	0.21
Nº de Meses Positivos	9	119
Nº de Meses Negativos	3	40
Maior Rentabilidade Mensal	2.47%	6.49%
Menor Rentabilidade Mensal	-2.87%	-4.36%

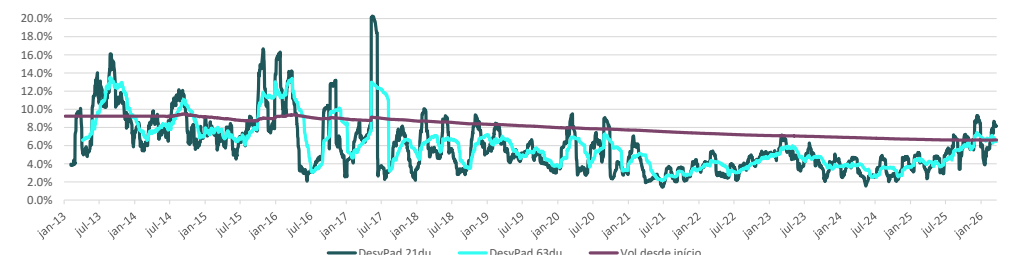
* Data de início do fundo: 10/01/2013

Fonte: Occam Brasil

DISTRIBUIÇÃO DIÁRIA DOS RETORNOS (% DO CDI)



VOLATILIDADE (%)



Fonte: Occam Brasil

Occam Brasil Gestão de Recursos Ltda.

Rua Dias Ferreira, nº 190 - Sala 402 - Leblon

Rio de Janeiro RJ CEP 22431-050 Tel: (55 21) 3127-2830

www.occambrazil.com.br Email: contato@occambrazil.com.br

Serviço de atendimento CVM ao cidadão: www.cvm.gov.br

BNY Mellon Serviços Financeiros DTMV S.A.

(CNPJ: 02.201.501/0001-61)

Av. Chile 330 - 14º andar - Centro - Rio de Janeiro, Brasil CEP: 20031-170

www.bnymellon.com.br/sf Tel: (21) 3219-2998

www.servicosfinanceiros.bnymellon.com

Fax: (21) 3974-4501 SAC:sac@bnymellon.com.br

ou (21) 3219-2600, (11) 3050-8010, 0800-725 3219 - Ouvidoria:

ouvidoria@bnymellon.com.br ou 0800 725 3219