

CARACTERÍSTICAS PRINCIPAIS

OBJETIVO DO FUNDO

O Fundo tem como objetivo proporcionar ganhos de capital através de uma gestão ativa em busca retornos superiores ao CDI no longo prazo.

PÚBLICO ALVO

O FUNDO possui como público alvo investidores em geral, com interesse em aplicar recursos, visando obter ganhos acima do CDI no longo prazo.

POLÍTICA DE INVESTIMENTO:

A política de investimento do FUNDO consiste em aplicar no mínimo 95% (noventa e cinco por cento) em cotas do OCCAM RETORNO ABSOLUTO FUNDO DE INVESTIMENTO MULTIMERCADO, inscrito no CNPJ sob o nº 17.248.340/0001-39, cuja política de investimento consiste em investir em mercados de risco, podendo se utilizar de instrumentos tais como ações, câmbio, juros e mercado internacional podendo ter exposição acima do patrimônio líquido no mercado de derivativos. Além disso, a política de investimento adotada pelo Fundo Máster possibilita o investimento de até 20% (vinte por cento) do seu patrimônio na aquisição de cotas dos fundos de investimento sediados no exterior.

CLASSIFICAÇÃO ANBIMA

Multimercado Livre

ADMINISTRADOR

BNY Mellon Serviços Financeiros DTVM S.A

GESTOR

Occam Brasil Gestão de Recursos Ltda.

CUSTODIANTE

BNY Mellon Banco S.A.

AUDITOR

Deloitte Touche Tohmatsu Auditores Independentes

MOVIMENTAÇÕES

Aplicação: Aquisição D+0
Aplicação Mínima Inicial: R\$ 1.000,00
Movimentação Mínima: R\$ 1.000,00
Saldo Mínimo: Não há

RESGATES

Cotização D+30 e pagamento no segundo dia útil subsequente.

DADOS PARA APLICAÇÃO

BNY Mellon Banco S/A - 17
Agência: 0001 / Conta: 2747-2
Favorecido: OCCAM RETORNO ABSOLUTO FIC FIM
CNPJ: 17.162.002/0001-80

TAXA DE ADMINISTRAÇÃO

2.00% a.a., paga mensalmente.

TAXA DE PERFORMANCE

20% sobre a valorização que exceder 100% do CDI, paga semestralmente.

TAXA DE SAÍDA ANTECIPADA

Não haverá cobrança de taxa de saída para solicitações de resgate com antecedência mínima de 30 dias corridos. Caso contrário, a taxa será de 5% sobre o valor do resgate, revertido ao Fundo.

TRIBUTAÇÃO

IR: O IR na fonte incidirá no último dia útil dos meses de maio e novembro de cada ano (modalidade "come cotas"), ou no resgate, se ocorrido em data anterior, observando-se, adicionalmente, o seguinte: enquanto o FUNDO mantiver uma carteira de longo prazo, como tal entendendo-se uma carteira de títulos com prazo médio superior a 365 dias, o IR será cobrado às alíquotas de: 22,5% prazo de até 180 dias; 20,0% prazo de 181 até 360 dias; 17,5% em aplicações com prazo de 361 até 720 dias; 15,0% em aplicações com prazo acima de 720 dias.

IOF: As aplicações com prazos inferiores a 30 dias são sujeitas à cobrança do Imposto sobre Operações Financeiras (IOF).

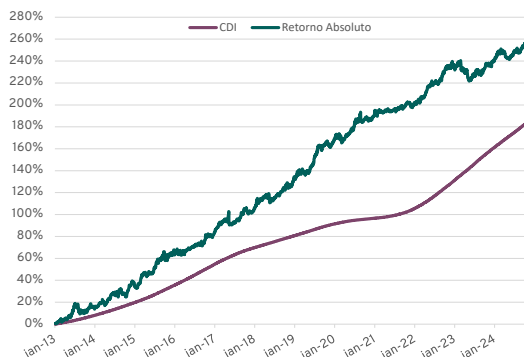
RENTABILIDADES (%) EM R\$

	Jan	Fev	Mar	Abr	Mai	Jun	Jul	Ago	Set	Out	Nov	Dez	Ano	Acum.*	
2024	Fundo	1.17%	0.78%	0.21%	-1.56%	0.05%	1.27%	0.99%	-0.51%	1.26%	0.95%			4.67%	256.56%
	% CDI	121%	97%	25%	-	6%	161%	109%	-	151%	102%			52%	139%
2023	Fundo	0.11%	0.90%	-1.86%	-0.08%	-2.71%	1.46%	1.44%	-1.01%	0.77%	1.95%	-0.04%	0.92%	1.77%	240.66%
	% CDI	9%	98%	-	-	-	137%	134%	-	79%	195%	-	103%	14%	150%
2022	Fundo	0.70%	0.28%	1.17%	2.35%	1.07%	0.97%	0.03%	1.13%	1.88%	1.75%	-0.43%	0.24%	11.69%	234.74%
	% CDI	95%	37%	127%	282%	104%	95%	3%	97%	176%	171%	-	21%	94%	180%
2021	Fundo	-0.13%	1.31%	-0.01%	0.45%	-0.02%	0.19%	0.08%	0.79%	-0.09%	1.63%	-0.86%	0.00%	3.36%	199.70%
	% CDI	-	973%	-	218%	-	64%	23%	185%	-	338%	-	-	76%	190%
2020	Fundo	1.27%	-0.39%	0.04%	1.16%	1.21%	1.08%	2.41%	2.36%	-1.87%	0.29%	-0.01%	0.95%	8.75%	189.96%
	% CDI	336%	-	12%	406%	505%	504%	1242%	1466%	-	187%	-	577%	316%	197%
2019	Fundo	2.80%	-0.26%	0.22%	0.45%	1.25%	1.82%	3.67%	2.12%	0.65%	1.08%	-1.74%	1.90%	14.75%	166.64%
	% CDI	516%	-	46%	87%	230%	387%	647%	421%	140%	224%	-	504%	247%	183%
2018	Fundo	4.91%	0.01%	1.12%	0.26%	-2.52%	1.48%	1.66%	1.46%	1.78%	1.90%	-1.07%	2.53%	14.18%	132.37%
	% CDI	841%	3%	210%	51%	-	285%	306%	258%	381%	350%	-	513%	221%	164%
2017	Fundo	3.22%	2.09%	1.10%	0.14%	-1.79%	1.14%	1.37%	0.96%	2.69%	0.30%	-0.80%	0.83%	11.73%	103.51%
	% CDI	296%	241%	105%	18%	-	140%	171%	120%	420%	46%	-	153%	118%	149%
2016	Fundo	0.50%	-0.85%	-1.83%	2.28%	0.56%	1.28%	0.92%	0.30%	0.30%	4.17%	0.57%	0.22%	8.62%	82.15%
	% CDI	48%	-	217%	51%	110%	83%	24%	27%	398%	55%	19%	62%	151%	
2015	Fundo	-2.97%	3.77%	5.69%	-0.88%	0.57%	6.49%	-0.03%	4.42%	-4.36%	3.07%	2.99%	21.55%	67.70%	
	% CDI	-	460%	551%	-	58%	144%	552%	-	399%	-	291%	258%	163%	192%
2014	Fundo	-0.19%	2.19%	1.36%	0.13%	3.86%	3.03%	-2.25%	5.02%	-3.08%	0.73%	4.75%	1.99%	18.58%	37.97%
	% CDI	-	280%	180%	16%	449%	370%	-	584%	-	77%	567%	208%	172%	195%
2013	Fundo	1.61%	2.16%	0.57%	0.01%	4.17%	5.91%	1.54%	-3.20%	-1.67%	1.60%	4.24%	-1.32%	16.35%	16.35%
	% CDI	403%	448%	107%	2%	714%	999%	217%	-461%	-	200%	598%	-	208%	208%

* Data de início do fundo: 10/01/2013

Fonte: Occam Brasil

RENTABILIDADE ACUMULADA x CDI



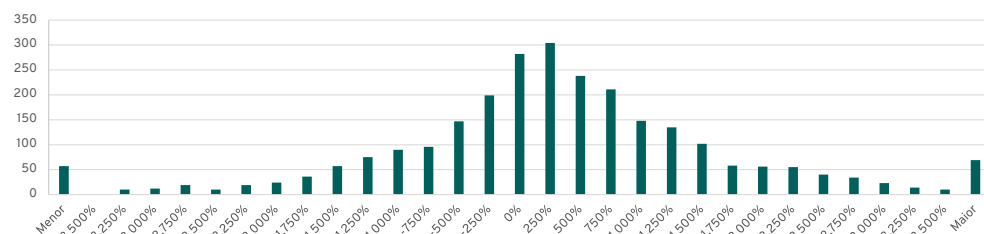
RETORNO E ESTATÍSTICAS

	Últimos 12 meses Fundo	Desde o início* Fundo
PL Atual	R\$ 257,725,120	R\$ 257,725,120
PL Médio	R\$ 416,134,140	R\$ 727,475,078
Índice de Sharpe	-1.43	0.32
Nº de Meses Positivos	9	107
Nº de Meses Negativos	3	35
Maior Rentabilidade Mensal	1.27%	6.49%
Menor Rentabilidade Mensal	-1.56%	-4.36%

* Data de início do fundo: 10/01/2013

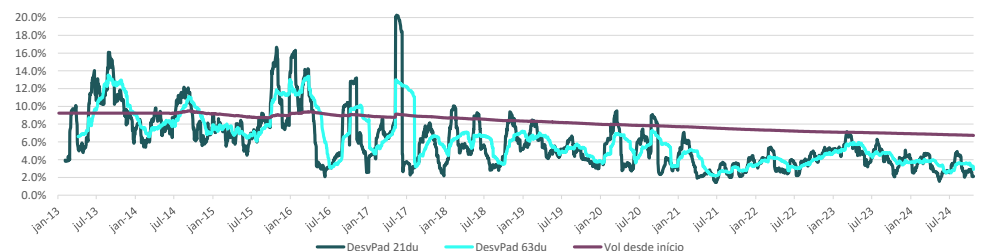
Fonte: Occam Brasil

DISTRIBUIÇÃO DIÁRIA DOS RETORNOS (% DO CDI)



Fonte: Occam Brasil

VOLATILIDADE (%)



Fonte: Occam Brasil

Occam Brasil Gestão de Recursos Ltda.
Rua Dias Ferreira, nº 190 - Sala 402 - Leblon
Rio de Janeiro RJ CEP 22431-050 Tel: (55 21) 3127-2830
www.occambrasil.com.br Email: contato@occambrasil.com.br
Serviço de atendimento CVM ao cidadão: www.cvm.gov.br

BNY Mellon Serviços Financeiros DTVM S.A.
(CNPJ: 02.201.501/0001-61)
Av. Presidente Wilson nº 231, 11º andar - Rio de Janeiro RJ
CEP 20030-905
www.bnymellon.com.br/sf Tel: (21) 3219-2998
Fax: (21) 3974-4501 SAC:sac@bnymellon.com.br
ou (21) 3219-2600, (11) 3050-8010, 0800-725 3219 -

DISCLAIMER: Este material de divulgação não constitui uma oferta e/ou solicitação de aquisição de quotas de fundos de investimento. Este material foi preparado pela Occam Brasil Gestão de Recursos Ltda. A Occam Brasil não comercializa e nem distribui cotas de fundos de investimento. As informações contidas neste material são de caráter exclusivamente informativo. Fundos de investimento não contam com garantia do administrador do fundo, do gestor da carteira, de qualquer mecanismo de seguro ou, ainda, do fundo garantidor de créditos - FGC. A rentabilidade obtida no passado não representa garantia de rentabilidade futura. A rentabilidade apresentada não é líquida de impostos e de taxa de saída. Para avaliação da performance do fundo é recomendável uma análise de, no mínimo, 12 meses. É recomendada a leitura cuidadosa do regulamento do fundo de investimento pelo investidor ao aplicar seus recursos. Os fundos multimercados com renda variável podem estar expostos a significativa concentração em ativos de poucos emissores, com os riscos daí decorrentes. Não há garantia de que este fundo terá o tratamento tributário para fundos de longo prazo. Este fundo de cotas aplica em fundo de investimento que utiliza estratégias com derivativos como parte integrante de sua política de investimento. Tais estratégias, da forma como são adotadas, podem resultar em perdas patrimoniais para seus cotistas, podendo inclusive acarretar perdas superiores ao capital aplicado e a consequente obrigação do cotista de aportar recursos adicionais. Demais informações sobre o fundo podem ser obtidas através da Lâmina e no Regulamento do fundo, disponíveis no site do administrador, CVM e pelo site www.occambrasil.com.br. Este fundo pode ter suas quotas comercializadas por vários distribuidores, o que pode gerar diferenças no que diz respeito às informações acerca de horários e valores mínimos para aplicação ou resgate e telefones para atendimento ao cliente. Esse fundo integra questões ASG em sua gestão, conforme Código ANBIMA de Recursos de Terceiros, disponível no site da Associação na internet.