

## CARACTERÍSTICAS PRINCIPAIS

### OBJETIVO DO FUNDO

O Fundo tem como objetivo proporcionar ganhos de capital através de uma gestão ativa em busca retornos superiores ao CDI no longo prazo.

### PÚBLICO ALVO

O FUNDO possui como público alvo investidores em geral, com interesse em aplicar recursos, visando obter ganhos acima do CDI no longo prazo.

### POLÍTICA DE INVESTIMENTO:

A política de investimento do FUNDO consiste em aplicar no mínimo 95% (noventa e cinco por cento) em cotas do OCCAM RETORNO ABSOLUTO FUNDO DE INVESTIMENTO MULTIMERCADO, inscrito no CNPJ sob o nº 17.248.340/0001-39, cuja política de investimento consiste em investir em mercados de risco, podendo se utilizar de instrumentos tais como ações, câmbio, juros e mercado internacional podendo ter exposição acima do patrimônio líquido no mercado de derivativos. Além disso, a política de investimento adotada pelo Fundo Máster possibilita o investimento de até 20% (vinte por cento) do seu patrimônio na aquisição de cotas dos fundos de investimento sediados no exterior.

### CLASSIFICAÇÃO ANBIMA

Multimercado Livre

### ADMINISTRADOR

BNY Mellon Serviços Financeiros DTVM S.A

### GESTOR

Occam Brasil Gestão de Recursos Ltda.

### CUSTODIANTE

BNY Mellon Banco S.A.

### AUDITOR

Deloitte Touche Tohmatsu Auditores Independentes

### MOVIMENTAÇÕES

Aplicação: Aquisição D+0  
Aplicação Mínima Inicial: R\$ 1.000,00  
Movimentação Mínima: R\$ 1.000,00  
Saldo Mínimo: Não há

### RESGATES

Cotização D+30 e pagamento no segundo dia útil subsequente.

### DADOS PARA APLICAÇÃO

BNY Mellon Banco S/A - 17  
Agência: 0001 / Conta: 2747-2  
Favorecido: OCCAM RETORNO ABSOLUTO FIC FIF  
CNPJ: 17.162.002/0001-80

### TAXA DE ADMINISTRAÇÃO

2,00% a.a., paga mensalmente.

### TAXA DE PERFORMANCE

20% sobre a valorização que exceder 100% do CDI, paga semestralmente.

### TAXA DE SAÍDA ANTECIPADA

Não haverá cobrança de taxa de saída para solicitações de resgate com antecedência mínima de 30 dias corridos. Caso contrário, a taxa será de 5% sobre o valor do resgate, revertido ao Fundo.

### TRIBUTAÇÃO

IR: O IR na fonte incidirá no último dia útil dos meses de maio e novembro de cada ano (modalidade "come cotas"), ou no resgate, se ocorrido em data anterior, observando-se, adicionalmente, o seguinte: enquanto o FUNDO mantiver uma carteira de longo prazo, como tal entendendo-se uma carteira de títulos com prazo médio superior a 365 dias, o IR será cobrado às alíquotas de: 22,5% prazo de até 180 dias; 20,0% prazo de 181 até 360 dias; 17,5% em aplicações com prazo de 361 até 720 dias; 15,0% em aplicações com prazo acima de 720 dias.

IOF: As aplicações com prazos inferiores a 30 dias são sujeitas à cobrança do Imposto sobre Operações Financeiras (IOF).

Occam Brasil Gestão de Recursos Ltda.  
Rua Dias Ferreira, nº 190 - Sala 402 - Leblon  
Rio de Janeiro RJ CEP 22431-050 Tel: (55 21) 3127-2830  
www.occambrazil.com.br Email: contato@occambrazil.com.br  
Serviço de atendimento CVM ao cidadão: www.cvm.gov.br

BNY Mellon Serviços Financeiros DTVM S.A.  
(CNPJ: 02.201.501/0001-61)  
Av. Presidente Wilson nº 231, 11º andar - Rio de Janeiro RJ  
CEP 20030-905  
www.bnymellon.com.br/sf Tel: (21) 3219-2998  
www.servicosfinanceiros.bnymellon.com  
Fax: (21) 3974-4501 SAC:sac@bnymellon.com.br  
ou (21) 3219-2600, (11) 3050-8010, 0800-725 3219 - Ouvidoria:  
ouvidoria@bnymellon.com.br ou 0800 725 3219

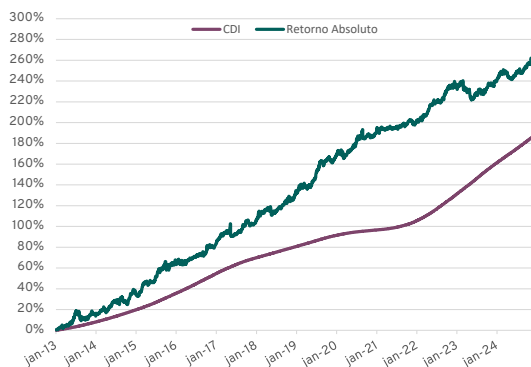
## RENTABILIDADES (%) EM R\$

	Jan	Fev	Mar	Abr	Mai	Jun	Jul	Ago	Set	Out	Nov	Dez	Ano	Acum.*
2024														
Fundo	1,17%	0,78%	0,21%	-1,56%	0,05%	1,27%	0,99%	-0,51%	1,26%	0,95%	2,30%	2,18%	9,42%	272,74%
% CDI	121%	97%	25%	-	6%	161%	109%	-	151%	102%	291%	235%	87%	144%
2023														
Fundo	0,11%	0,90%	-1,86%	-0,08%	-2,71%	1,46%	1,44%	-1,01%	0,77%	1,95%	-0,04%	0,92%	1,77%	240,66%
% CDI	9%	98%	-	-	-	137%	134%	-	79%	195%	-	103%	14%	150%
2022														
Fundo	0,70%	0,28%	1,17%	2,35%	1,07%	0,97%	0,03%	1,13%	1,88%	1,75%	-0,43%	0,24%	11,69%	234,74%
% CDI	95%	37%	127%	282%	104%	95%	3%	97%	176%	171%	-	21%	94%	180%
2021														
Fundo	-0,13%	1,31%	-0,01%	0,45%	-0,02%	0,19%	0,08%	0,79%	-0,09%	1,63%	-0,86%	0,00%	3,36%	199,70%
% CDI	-	973%	-	218%	-	64%	23%	185%	-	338%	-	-	76%	190%
2020														
Fundo	1,27%	-0,39%	0,04%	1,16%	1,21%	1,08%	2,41%	2,36%	-1,87%	0,29%	-0,01%	0,95%	8,75%	189,96%
% CDI	336%	-	12%	406%	505%	504%	1242%	1466%	-	187%	-	577%	316%	197%
2019														
Fundo	2,80%	-0,26%	0,22%	0,45%	1,25%	1,82%	3,67%	2,12%	0,65%	1,08%	-1,74%	1,90%	14,75%	166,64%
% CDI	516%	-	46%	87%	230%	387%	647%	421%	140%	224%	-	504%	247%	183%
2018														
Fundo	4,91%	0,01%	1,12%	0,26%	-2,52%	1,48%	1,66%	1,46%	1,78%	1,90%	-1,07%	2,53%	14,18%	132,37%
% CDI	841%	3%	210%	51%	-	285%	306%	258%	381%	350%	-	513%	221%	164%
2017														
Fundo	3,22%	2,09%	1,10%	0,14%	-1,79%	1,14%	1,37%	0,96%	2,69%	0,30%	-0,80%	0,83%	11,73%	103,51%
% CDI	296%	241%	105%	18%	-	140%	171%	120%	420%	46%	-	153%	118%	149%
2016														
Fundo	0,50%	-0,85%	-1,83%	2,28%	0,56%	1,28%	0,92%	0,30%	0,30%	4,17%	0,57%	0,22%	8,62%	82,15%
% CDI	48%	-	-	217%	51%	110%	83%	24%	27%	398%	55%	19%	62%	151%
2015														
Fundo	-2,97%	3,77%	5,69%	-0,88%	0,57%	1,53%	6,49%	-0,03%	4,42%	-4,36%	3,07%	2,99%	21,55%	67,70%
% CDI	-	460%	551%	-	58%	144%	552%	-	399%	-	291%	258%	163%	192%
2014														
Fundo	-0,19%	2,19%	1,36%	0,13%	3,86%	3,03%	-2,25%	5,02%	-3,08%	0,73%	4,75%	1,99%	18,58%	37,97%
% CDI	-	280%	180%	16%	449%	370%	-	584%	-	77%	567%	208%	172%	195%
2013														
Fundo	1,61%	2,16%	0,57%	0,01%	4,17%	5,91%	1,54%	-3,20%	-1,67%	1,60%	4,24%	-1,32%	16,35%	16,35%
% CDI	403%	448%	107%	2%	714%	999%	217%	-461%	-	200%	598%	-	208%	208%

\* Data de início do fundo: 10/01/2013

Fonte: Occam Brasil

## RENTABILIDADE ACUMULADA x CDI



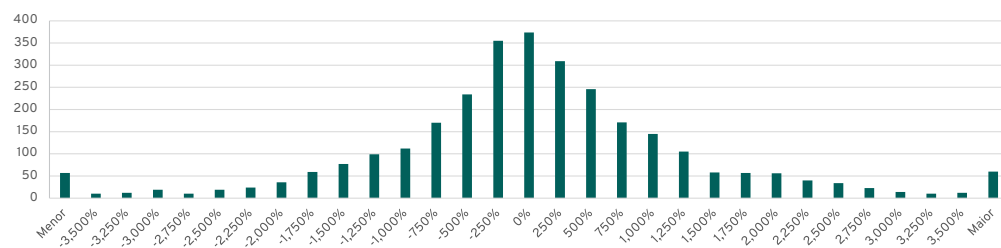
## RETORNO E ESTATÍSTICAS

	Últimos 12 meses Fundo	Desde o início* Fundo
PL Atual	R\$ 225,362,603	R\$ 225,362,603
PL Médio	R\$ 355,014,677	R\$ 720,874,761
Índice de Sharpe	-0,36	0,35
Nº de Meses Positivos	10	109
Nº de Meses Negativos	2	35
Maior Rentabilidade Mensal	2,30%	6,49%
Menor Rentabilidade Mensal	-1,56%	-4,36%

\* Data de início do fundo: 10/01/2013

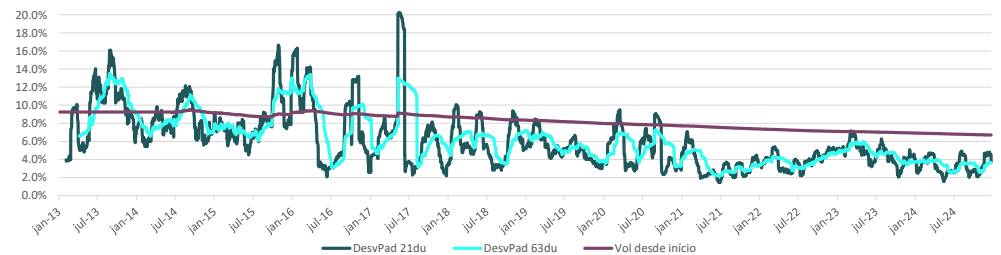
Fonte: Occam Brasil

## DISTRIBUIÇÃO DIÁRIA DOS RETORNOS (% DO CDI)



Fonte: Occam Brasil

## VOLATILIDADE (%)



Fonte: Occam Brasil