

**CARACTERÍSTICAS PRINCIPAIS**

**OBJETIVO DO FUNDO**

O Fundo possui uma gestão ativa de investimentos, buscando retornos superiores ao CDI no longo prazo, respeitando as regras de enquadramento da Resolução 4661/18 e 3.922/10 do Conselho Monetário Nacional.

**PÚBLICO ALVO**

Investidores em geral, pessoa física e jurídica, assim como fundos de investimento que busquem desempenho superior ao CDI no longo prazo.

**POLÍTICA DE INVESTIMENTO**

O Fundo procura a apreciação de capital no longo prazo, investindo em ações, câmbio e juros no mercado à vista e de derivativos, respeitando as regras do regulamento.

**CLASSIFICAÇÃO ANBIMA**

Multimercados Livre

**ADMINISTRADOR**

BNY Mellon Serviços Financeiros DTVM S.A.

**GESTOR**

Occam Brasil Gestão de Recursos Ltda.

**CUSTODIANTE**

BNY Banco Mellon S.A.

**AUDITOR**

Deloitte Touche Tomhatsu Auditores Independentes

**MOVIMENTAÇÕES**

Aplicação: Aquisição D+0  
Aplicação Inicial Mínima: R\$ 1.000,00  
Movimentação Mínima: Livre  
Saldo Mínimo: Livre

**RESGATES**

Cotização D+0 e pagamento no primeiro dia útil subsequente.

**DADOS PARA APLICAÇÃO:**

BNY Banco Mellon S.A. - 17  
Agência: 0001 / Conta: 1984-4  
Favorecido: OCCAM Institucional II FIC FIM  
CNPJ: 15.578.417/0001-03

**TAXA DE ADMINISTRAÇÃO**

Taxa mínima: 1,00% ao ano, paga mensalmente.  
Taxa máxima: 2,00% ao ano, paga mensalmente (compreende a taxa de administração mínima e o percentual máximo que a política do fundo admite despendar em razão das taxas de administração dos fundos de investimento investidos).

**TAXA DE PERFORMANCE**

20% sobre o ganho que exceder o CDI

**TAXA DE SAÍDA ANTECIPADA**

Não há

**TRIBUTAÇÃO**

IR: Esse imposto incidirá no último dia útil dos meses de maio e novembro de cada ano ("come cotas"), ou no resgate se ocorrido em data anterior, observando-se, adicionalmente, o seguinte: enquanto o FUNDO mantiver uma carteira de longo prazo, como tal entendendo-se uma carteira de títulos com prazo médio superior a 365 dias, o imposto de renda será cobrado às alíquotas de: 22,5% prazo de até 180 dias; 20,0% prazo de 181 até 360 dias; 17,5% em aplicações com prazo de 361 até 720 dias; 15,0% em aplicações com prazo acima de 720 dias.

IOF: As aplicações com prazos inferiores a 30 dias são sujeitas à cobrança do Imposto sobre Operações Financeiras (IOF).

Occam Brasil Gestão de Recursos Ltda.  
Rua Dias Ferreira, nº 190 - Sala 402 - Leblon  
Rio de Janeiro RJ CEP 22431-050 Tel: (55 21) 3127-2830  
www.occambrasil.com.br Email: contato@occambrasil.com.br  
Serviço de atendimento CVM ao cidadão: www.cvm.gov.br

BNY Mellon Serviços Financeiros DTVM S.A.  
(CNPJ: 02.201.501/0001-61)  
Av. Presidente Wilson nº 231, 11º andar - Rio de Janeiro RJ  
CEP 20030-905  
www.bnymellon.com.br/sf Tel: (21) 3219-2998 Fax: (21) 3974-4501 SAC:sac@bnymellon.com.br  
ou (21) 3219-2600, (11) 3050-8010, 0800-725 3219 -  
Ouvidoria: ouvidoria@bnymellon.com.br ou 0800 725 3219



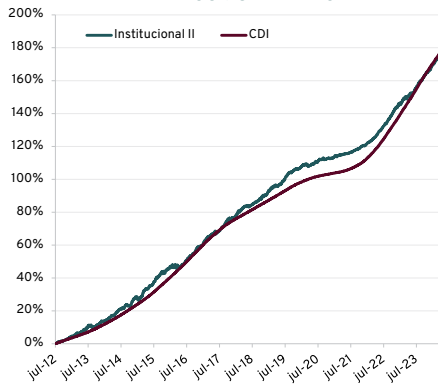
DISCLAIMER: Este material de divulgação não constitui uma oferta e/ou solicitação de aquisição de quotas de fundos de investimento. Este material foi preparado pela Occam Brasil Gestão de Recursos Ltda. A Occam Brasil não comercializa e nem distribui cotas de fundos de investimento. As informações contidas neste material são de caráter exclusivamente informativo. Fundos de investimento não contam com garantia do administrador do fundo, do gestor da carteira, de qualquer mecanismo de seguro ou, ainda, do fundo garantidor de créditos - FGC. A rentabilidade obtida no passado não representa garantia de rentabilidade futura. A rentabilidade apresentada não é líquida de impostos. Para avaliação da performance do fundo é recomendável uma análise de, no mínimo, 12 meses. É recomendada a leitura cuidadosa do regulamento do fundo de investimento pelo investidor ao aplicar seus recursos. Os fundos multimercados com renda variável podem estar expostos a significativa concentração em ativos de poucos emissores, com os riscos daí decorrentes. Não há garantia de que este fundo terá o tratamento tributário para fundos de longo prazo. Este fundo de cotas aplica em fundo de investimento que utiliza estratégias com derivativos como parte integrante de sua política de investimento. Tais estratégias, da forma como são adotadas, podem resultar em perdas patrimoniais para seus cotistas. Demais informações sobre o fundo podem ser obtidas através da Lâmina e no Regulamento do fundo, disponíveis no site do administrador, CVM e pelo site www.occambrasil.com.br. Este fundo pode ter suas quotas comercializadas por vários distribuidores, o que pode gerar diferenças no que diz respeito às informações acerca de horários e valores mínimos para aplicação ou resgate e telefones para atendimento ao cliente. Este fundo integra questões ASG em sua gestão, conforme Código ANBIMA de Recursos de Terceiros, disponível no site da Associação na internet.

**RENTABILIDADES (%) EM R\$**

	Jan	Fev	Mar	Abr	Mai	Jun	Jul	Ago	Set	Out	Nov	Dez	Ano	Acum.*
2024														
Fundo	0.77%	0.60%	0.58%	0.10%	0.74%	0.96%	0.93%	0.37%	1.08%	0.85%			7.21%	189.22%
% CDI	80%	75%	70%	11%	89%	122%	102%	43%	130%	92%			80%	97%
2023														
Fundo	0.66%	0.99%	0.35%	0.76%	-0.05%	1.34%	1.05%	0.60%	1.00%	0.99%	0.65%	1.05%	9.80%	169.78%
% CDI	59%	108%	30%	83%	-	125%	98%	52%	102%	99%	71%	117%	75%	100%
2022														
Fundo	0.52%	0.52%	0.67%	0.95%	0.92%	1.03%	0.65%	1.28%	1.01%	1.35%	0.63%	0.78%	10.80%	145.71%
% CDI	71%	69%	72%	114%	89%	101%	63%	110%	94%	133%	61%	69%	87%	105%
2021														
Fundo	0.03%	0.43%	0.20%	0.22%	0.16%	0.24%	0.35%	0.47%	0.25%	0.64%	0.17%	0.62%	3.86%	121.75%
% CDI	21%	323%	103%	107%	59%	78%	99%	110%	58%	134%	29%	81%	88%	108%
2020														
Fundo	0.54%	0.07%	-0.14%	0.37%	0.44%	0.22%	0.62%	0.40%	-0.20%	0.13%	0.08%	0.36%	2.92%	113.52%
% CDI	143%	24%	-	131%	184%	101%	319%	250%	-	81%	50%	219%	105%	109%
2019														
Fundo	1.18%	0.30%	0.34%	0.36%	0.74%	0.78%	1.36%	0.72%	0.48%	0.60%	-0.03%	0.58%	7.66%	107.46%
% CDI	217%	62%	72%	70%	136%	166%	240%	143%	102%	125%	-	153%	128%	109%
2018														
Fundo	1.70%	0.37%	0.99%	0.31%	-0.26%	0.73%	0.66%	0.56%	0.92%	0.97%	0.07%	1.17%	8.49%	92.70%
% CDI	292%	79%	186%	60%	-	141%	121%	99%	196%	178%	15%	237%	132%	106%
2017														
Fundo	1.71%	1.11%	0.62%	0.75%	-0.14%	0.90%	1.27%	1.00%	1.32%	0.66%	0.38%	0.64%	10.71%	77.62%
% CDI	158%	128%	59%	96%	-	112%	160%	125%	206%	102%	67%	119%	108%	102%
2016														
Fundo	0.82%	0.14%	-1.33%	0.49%	1.03%	1.49%	1.18%	0.88%	0.83%	2.18%	0.46%	0.70%	9.20%	60.44%
% CDI	77%	14%	-	47%	93%	129%	107%	73%	75%	208%	44%	63%	66%	101%
2015														
Fundo	-0.61%	1.47%	2.87%	0.48%	1.05%	1.10%	2.49%	0.59%	1.81%	-0.58%	1.52%	1.39%	14.40%	46.92%
% CDI	-	180%	277%	51%	107%	103%	211%	53%	163%	-	144%	120%	109%	116%
2014														
Fundo	0.43%	1.19%	1.15%	0.63%	1.58%	1.27%	0.04%	1.95%	-0.29%	1.35%	1.93%	0.73%	12.59%	28.43%
% CDI	52%	152%	152%	77%	184%	155%	4%	227%	-	142%	230%	76%	117%	119%
2013														
Fundo	0.62%	1.06%	0.29%	0.66%	1.63%	1.28%	0.63%	-0.53%	0.12%	1.18%	1.53%	0.30%	9.12%	14.07%
% CDI	105%	219%	54%	110%	279%	217%	89%	-	17%	147%	216%	39%	113%	119%
2012														
Fundo	---	---	---	---	---	---	0.91%	0.54%	0.10%	1.09%	0.74%	1.07%	4.54%	4.54%
% CDI	---	---	---	---	---	---	176%	79%	19%	179%	136%	201%	130%	130%

\* Data de início do fundo: 06/07/2012

**RENTABILIDADE ACUMULADA x CDI**



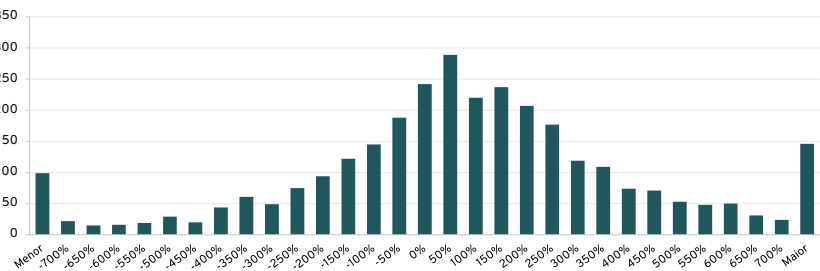
**RETORNO E ESTATÍSTICAS**

	Últimos 12 meses	Desde o início*
	Fundo	Fundo
PL Atual	R\$ 135,849,934	R\$ 135,849,934
PL Médio	R\$ 170,670,895	R\$ 449,552,754
Índice de Sharpe	-1.65	-0.07
Nº de Meses Positivos	12	137
Nº de Meses Negativos	0	11
Maior Rentabilidade Mensal	1.08%	2.87%
Menor Rentabilidade Mensal	0.10%	-1.33%

\* Data de início do fundo: 06/07/2012

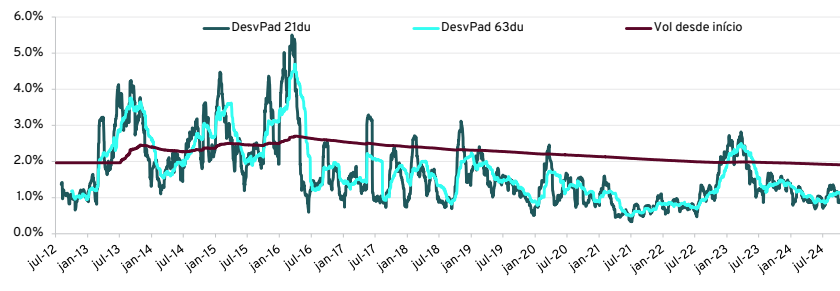
Fonte: Occam Brasil

**DISTRIBUIÇÃO DIÁRIA DOS RETORNOS (% DO CDI)**



Fonte: Occam Brasil

**VOLATILIDADE (%)**



Fonte: Occam Brasil