

CARACTERÍSTICAS PRINCIPAIS

OBJETIVO DO FUNDO

O Fundo possui uma gestão ativa de investimentos, buscando retornos superiores ao CDI no longo prazo, respeitando as regras de enquadramento da Resolução 4.994/22 e 4.963/21 do Conselho Monetário Nacional.

PÚBLICO ALVO

Investidores em geral, pessoa física e jurídica, assim como fundos de investimento que busquem desempenho superior ao CDI no longo prazo.

POLÍTICA DE INVESTIMENTO

O Fundo procura a apreciação de capital no longo prazo, investindo em ações, câmbio e juros no mercado à vista e de derivativos, respeitando as regras do regulamento.

CLASSIFICAÇÃO ANBIMA

Multimercados Livre

ADMINISTRADOR

BNY Mellon Serviços Financeiros DTVM S.A.

GESTOR

Occam Brasil Gestão de Recursos Ltda.

CUSTODIANTE

BNY Banco Mellon S.A.

AUDITOR

Deloitte Touche Tohmatsu Auditores Independentes

MOVIMENTAÇÕES

Aplicação: Aquisição D+0
Aplicação Inicial Mínima: R\$ 1.000,00
Movimentação Mínima: Livre
Saldo Mínimo: Livre

RESGATES

Cotização D+0 e pagamento no primeiro dia útil subsequente.

DADOS PARA APLICAÇÃO:

BNY Banco Mellon S.A. - 17
Agência: 0001 / Conta: 1984-4
Favorecido: OCCAM INSTITUCIONAL II FIC FIM
CNPJ: 15.578.417/0001-03

TAXA DE ADMINISTRAÇÃO

Taxa mínima: 1,00% ao ano, paga mensalmente.
Taxa máxima: 2,00% ao ano, paga mensalmente
(compreende a taxa de administração mínima e o percentual máximo que a política do fundo admite despendar em razão das taxas de administração dos fundos de investimento investidos).

TAXA DE PERFORMANCE

20% sobre o ganho que exceder o CDI

TAXA DE SAÍDA ANTECIPADA

Não há

TRIBUTAÇÃO

IR: Esse imposto incidirá no último dia útil dos meses de maio e novembro de cada ano ("come cotas"), ou no resgate se ocorrido em data anterior, observando-se, adicionalmente, o seguinte: enquanto o FUNDO mantiver uma carteira de longo prazo, como tal entendendo-se uma carteira de títulos com prazo médio superior a 365 dias, o imposto de renda será cobrado às alíquotas de: 22,5% prazo de até 180 dias; 20,0% prazo de 181 até 360 dias; 17,5% em aplicações com prazo de 361 até 720 dias; 15,0% em aplicações com prazo acima de 720 dias.

IOF: As aplicações com prazos inferiores a 30 dias são sujeitas à cobrança do imposto sobre Operações Financeiras (IOF).

Occam Brasil Gestão de Recursos Ltda.
Rua Dias Ferreira, nº 190 - Sala 402 - Leblon
Rio de Janeiro RJ CEP 22431-050 Tel: (55 21) 3127-2830
www.occambrasil.com.br Email: contato@occambrasil.com.br
Serviço de atendimento CVM ao cidadão: www.cvm.gov.br

BNY Mellon Serviços Financeiros DTVM S.A.
(CNPJ: 02.201.501/0001-61)
Av. Presidente Wilson nº 231, 11º andar - Rio de Janeiro RJ
CEP 20030-905
www.bnymellon.com.br/sf Tel: (21) 3219-2998
www.servicosfinanceiros.bnymellon.com
Fax: (21) 3974-4501 SAC:sac@bnymellon.com.br
ou (21) 3219-2600, (11) 3050-8010, 0800-725 3219 - Ouvidoria:
ouvidoria@bnymellon.com.br ou 0800 725 3219



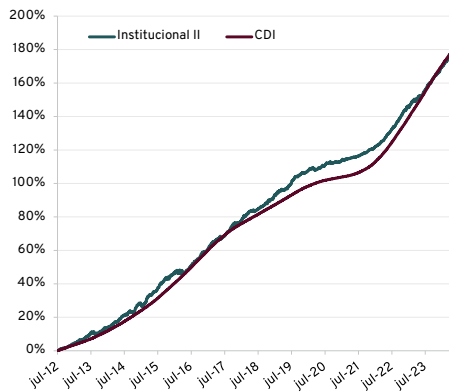
DISCLAIMER: A gestora não comercializa e nem distribui cotas de fundos de investimento. Os investimentos em Fundos de Investimento não são garantidos pelo administrador, pelo gestor, por qualquer mecanismo de seguro ou pelo Fundo Garantidor de Crédito - FGC. A rentabilidade obtida no passado não representa garantia de resultados futuros. Este fundo utiliza estratégias com derivativos como parte integrante de sua política de investimento. Os fundos multimercados com renda variável podem estar expostos a significativa concentração em ativos de poucos emissores, com os riscos daí decorrentes. Tais estratégias, e demais listadas em regulamento, da forma como são adotadas, podem resultar em perdas patrimoniais para seus cotistas. Não há garantia de que este fundo terá o tratamento tributário para fundos de longo prazo. Para avaliação da performance do fundo é recomendável uma análise de, no mínimo, 12 meses. Este fundo pode ter suas cotas comercializadas por vários distribuidores, o que pode gerar diferenças no que diz respeito às informações acerca de horários e valores mínimos para aplicação ou resgate e aos telefones para atendimento ao cliente. A rentabilidade divulgada não é líquida de impostos. Demais informações sobre o fundo podem ser obtidas através da Lâmina e no Regulamento do fundo, disponíveis no site do administrador, CVM e pelo site www.occambrasil.com.br. É recomendada a leitura dos documentos mencionados antes de investir. Esse fundo integra questões ASG em sua gestão, conforme Código ANBIMA de Recursos de Terceiros, disponível no site da Associação na internet.

RENTABILIDADES (%) EM R\$

	Jan	Fev	Mar	Abr	Mai	Jun	Jul	Ago	Set	Out	Nov	Dez	Ano	Acum.*
2024														
Fundo	0,77%	0,60%	0,58%	0,10%	0,74%	0,96%	0,93%	0,37%	1,08%	0,85%	1,52%	1,04%	9,96%	196,66%
% CDI	80%	75%	70%	11%	89%	122%	102%	43%	130%	92%	192%	112%	92%	98%
2023														
Fundo	0,66%	0,99%	0,35%	0,76%	-0,05%	1,34%	1,05%	0,60%	1,00%	0,99%	0,65%	1,05%	9,80%	169,78%
% CDI	59%	108%	30%	83%	-	125%	98%	52%	102%	99%	71%	117%	75%	100%
2022														
Fundo	0,52%	0,52%	0,67%	0,95%	0,92%	1,03%	0,65%	1,28%	1,01%	1,35%	0,63%	0,78%	10,80%	145,71%
% CDI	71%	69%	72%	114%	89%	101%	63%	110%	94%	133%	61%	69%	87%	105%
2021														
Fundo	0,03%	0,43%	0,20%	0,22%	0,16%	0,24%	0,35%	0,47%	0,25%	0,64%	0,17%	0,62%	3,86%	121,75%
% CDI	21%	323%	103%	107%	59%	78%	99%	110%	58%	134%	29%	81%	88%	108%
2020														
Fundo	0,54%	0,07%	-0,14%	0,37%	0,44%	0,22%	0,40%	-0,20%	0,13%	0,08%	0,36%	2,92%	113,52%	
% CDI	143%	24%	-	131%	184%	101%	319%	250%	-	81%	50%	219%	105%	109%
2019														
Fundo	1,18%	0,30%	0,34%	0,36%	0,74%	0,78%	1,36%	0,72%	0,48%	0,60%	-0,03%	0,58%	7,66%	107,46%
% CDI	217%	62%	72%	70%	136%	166%	240%	143%	102%	125%	-	153%	128%	109%
2018														
Fundo	1,70%	0,37%	0,99%	0,31%	-0,26%	0,73%	0,66%	0,56%	0,92%	0,97%	0,07%	1,17%	8,49%	92,70%
% CDI	292%	79%	186%	60%	-	141%	121%	99%	196%	178%	15%	237%	132%	106%
2017														
Fundo	1,71%	1,11%	0,62%	0,75%	-0,14%	0,90%	1,27%	1,00%	1,32%	0,66%	0,38%	0,64%	10,71%	77,62%
% CDI	158%	128%	59%	96%	-	112%	160%	125%	206%	102%	67%	119%	108%	102%
2016														
Fundo	0,82%	0,14%	-1,33%	0,49%	1,03%	1,49%	1,18%	0,88%	0,83%	2,18%	0,46%	0,70%	9,20%	60,44%
% CDI	77%	14%	-	47%	93%	129%	107%	73%	75%	208%	44%	63%	66%	101%
2015														
Fundo	-0,61%	1,47%	2,87%	0,48%	1,05%	1,10%	2,49%	0,59%	1,81%	-0,58%	1,52%	1,39%	14,40%	46,92%
% CDI	-	180%	277%	51%	107%	103%	211%	53%	163%	-	144%	120%	109%	116%
2014														
Fundo	0,43%	1,19%	1,15%	0,63%	1,58%	1,27%	0,04%	1,95%	-0,29%	1,35%	1,93%	0,73%	12,59%	28,43%
% CDI	52%	152%	152%	77%	184%	155%	4%	227%	-	142%	230%	76%	117%	119%
2013														
Fundo	0,62%	1,06%	0,29%	0,66%	1,63%	1,28%	0,63%	-0,53%	0,12%	1,18%	1,53%	0,30%	9,12%	14,07%
% CDI	105%	219%	54%	110%	279%	217%	89%	-	17%	147%	216%	39%	113%	119%
2012														
Fundo	---	---	---	---	---	---	0,91%	0,54%	0,10%	1,09%	0,74%	1,07%	4,54%	4,54%
% CDI	---	---	---	---	---	---	176%	79%	19%	179%	136%	201%	130%	130%

* Data de início do fundo: 06/07/2012

RENTABILIDADE ACUMULADA x CDI

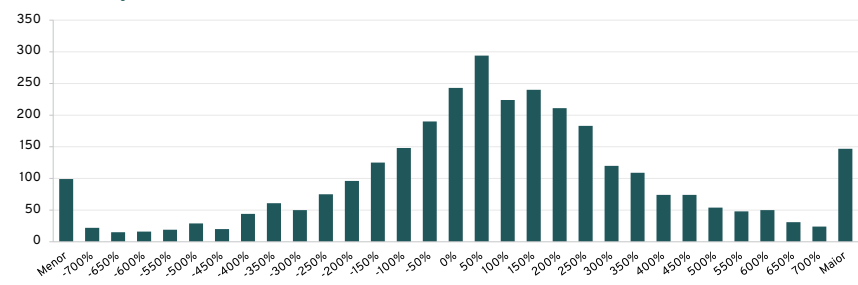


RETORNO E ESTATÍSTICAS

	Últimos 12 meses Fundo	Desde o início* Fundo
PL Atual	R\$ 133,909,392	R\$ 133,909,392
PL Médio	R\$ 160,028,528	R\$ 445,536,623
Índice de Sharpe	-0.73	-0.03
Nº de Meses Positivos	12	139
Nº de Meses Negativos	0	11
Maior Rentabilidade Mensal	1.52%	2.87%
Menor Rentabilidade Mensal	0.10%	-1.33%

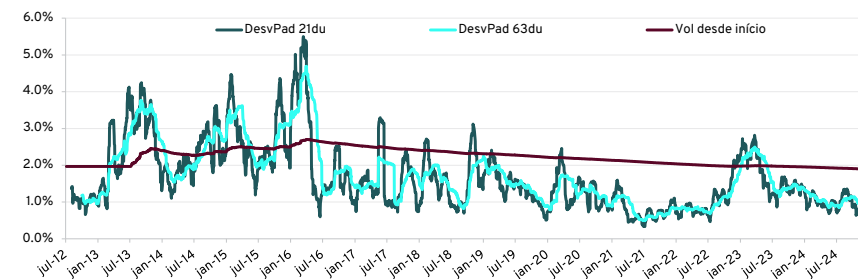
* Data de início do fundo: 06/07/2012
Fonte: Occam Brasil

DISTRIBUIÇÃO DIÁRIA DOS RETORNOS (% DO CDI)



Fonte: Occam Brasil

VOLATILIDADE (%)



Fonte: Occam Brasil