

CARACTERÍSTICAS PRINCIPAIS
OBJETIVO DO FUNDO

A GESTORA emendará melhores esforços para buscar manter a rentabilidade do FUNDO a mais próxima possível da variação do preço do dólar dos Estados Unidos da América e/ou da variação do cupom cambial. Não obstante, a rentabilidade do FUNDO será impactada, por diversos outros fatores, principalmente pelas condições de mercado, e os custos e despesas do FUNDO, inclusive taxa de administração.

PÚBLICO ALVO

O FUNDO aplicará, no mínimo, 80% (oitenta por cento) de seus recursos em ativos financeiros relacionados diretamente, ou sintetizados via derivativos, à variação do preço do dólar dos Estados Unidos da América e/ou variação do cupom cambial.

POLÍTICA DE INVESTIMENTO

O FUNDO aplicará, no mínimo, 80% (oitenta por cento) de seus recursos em ativos financeiros relacionados diretamente, ou sintetizados via derivativos, à variação do preço do dólar dos Estados Unidos da América e/ou variação do cupom cambial.

CLASSIFICAÇÃO ANBIMA

Cambial

ADMINISTRADOR

BNY Mellon Serviços Financeiros DTVM S.A.

GESTOR

Occam Brasil Gestão de Recursos Ltda.

CUSTODIANTE

Banco BNY MELLON

AUDITOR

Deloitte Touche Tohmatsu Auditores Independentes

MOVIMENTAÇÕES

Aplicação: Aquisição D+0
 Movimentação Inicial Mínima: R\$ 5.000,00
 Movimentação Mínima: Livre
 Saldo Mínimo: Não há
 Solicitação de Movimentação: Até 14h00

RESGATE

Cotização D+0 e pagamento no primeiro dia útil subsequente.

DADOS PARA APLICAÇÃO

Favorecido: OCCAM BRASIL FUNDO DE INVESTIMENTO CAMBIAL
 CNPJ: 23.711.486/0001-71
 BNY MELLON BANCO S/A - 17
 Agência: 1
 Conta: Corrente: 1504-0

TAXA DE ADMINISTRAÇÃO

Taxa mínima: 0,75% ao ano, paga mensalmente
 Taxa máxima: 1,00% ao ano, paga mensalmente
 (compreende a taxa de administração mínima e o percentual máximo que a política do fundo admite despendido em razão das taxas de administração dos fundos de investimento investidos)

TAXA DE PERFORMANCE

Não há

TAXA DE SAÍDA ANTECIPADA

Não há

TRIBUTAÇÃO

IR: Esse imposto incidirá no último dia útil dos meses de maio e novembro de cada ano ("come cotas"), ou no resgate se ocorrido em data anterior, observando-se, adicionalmente, seguinte: enquanto o FUNDO mantiver uma carteira de longo prazo, como tal entendendo-se uma carteira de títulos com prazo médio superior a 365 dias, o imposto de renda será cobrado às alíquotas de: 22,5% prazo de até 180 dias; 20,0% prazo de 181 até 360 dias; 17,5% em aplicações com prazo de 361 até 720 dias; 15,0% em aplicações com prazo acima de 720 dias.

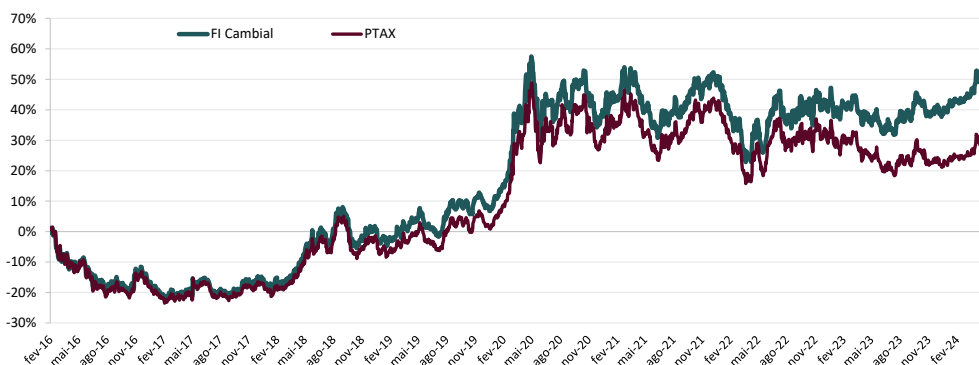
IOF: As aplicações com prazos inferiores a 30 dias são sujeitas à cobrança do Imposto sobre Operações Financeiras (IOF).

RENTABILIDADES (%) EM R\$

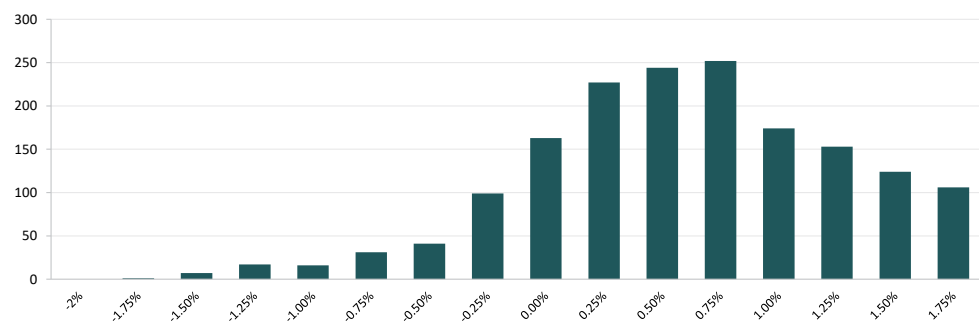
	Jan	Fev	Mar	Abr	Mai	Jun	Jul	Ago	Set	Out	Nov	Dez	Ano	Acum.*
2024														
Fundo	2.31%	1.04%	1.30%	4.11%									9.03%	51.21%
PTAX	2.32%	0.60%	0.26%	3.51%									6.83%	29.67%
2023														
Fundo	-3.50%	3.23%	-2.39%	-1.33%	2.21%	-5.08%	-0.81%	5.10%	2.11%	0.64%	-1.80%	-0.93%	-3.00%	38.69%
PTAX	-2.27%	2.13%	-2.45%	-1.57%	1.90%	-5.43%	-1.61%	3.80%	1.74%	1.00%	-2.41%	-1.91%	-7.21%	21.38%
2022														
Fundo	-4.79%	-2.63%	-7.86%	3.71%	-3.72%	9.95%	-0.77%	0.78%	3.30%	-3.49%	1.42%	1.82%	-3.45%	42.98%
PTAX	-4.00%	-4.07%	-7.81%	3.83%	-3.87%	10.77%	-0.95%	-0.18%	4.39%	-2.77%	0.71%	-1.44%	-6.50%	30.82%
2021														
Fundo	5.76%	1.92%	0.89%	-3.81%	-3.65%	-4.48%	4.07%	-0.37%	5.13%	3.05%	0.50%	-1.07%	7.49%	48.08%
PTAX	5.37%	0.99%	3.02%	-5.16%	-3.17%	-4.40%	2.39%	0.42%	5.76%	3.74%	-0.41%	-0.70%	7.39%	39.91%
2020														
Fundo	6.72%	5.14%	15.31%	4.91%	-1.27%	1.08%	-3.97%	4.81%	2.68%	2.04%	-6.73%	-3.15%	29.04%	37.76%
PTAX	5.92%	5.37%	15.56%	4.39%	-0.01%	0.92%	-4.98%	5.15%	3.10%	2.32%	-7.63%	-2.53%	28.93%	30.29%
2019														
Fundo	-5.52%	2.86%	4.62%	0.54%	0.21%	-2.03%	-0.63%	8.49%	0.78%	-2.89%	5.21%	-4.81%	6.05%	6.76%
PTAX	-5.75%	2.37%	4.23%	1.25%	-0.12%	-2.75%	-1.76%	9.92%	0.63%	-3.85%	5.49%	-4.58%	4.02%	1.06%
2018														
Fundo	-3.36%	1.76%	1.73%	6.36%	6.83%	3.78%	-2.88%	8.33%	-0.52%	-7.81%	4.22%	0.45%	19.17%	0.67%
PTAX	-4.40%	2.61%	2.43%	4.73%	7.35%	3.18%	-2.62%	10.13%	-3.18%	-7.15%	3.92%	0.30%	17.13%	-2.85%
2017														
Fundo	-3.00%	-1.50%	0.66%	1.53%	1.80%	2.23%	-5.60%	1.02%	0.67%	3.78%	0.00%	0.87%	2.14%	-15.52%
PTAX	-4.05%	-0.89%	2.23%	0.95%	1.42%	1.99%	-5.37%	0.52%	0.66%	3.44%	-0.47%	1.42%	1.50%	-17.06%
2016														
Fundo	---	-0.19%	-9.48%	-3.74%	5.21%	-10.39%	1.32%	-0.49%	0.42%	-1.98%	6.13%	-4.20%	-17.29%	-17.29%
PTAX	---	-0.22%	-10.57%	-3.04%	4.18%	-10.72%	0.91%	0.04%	0.18%	-2.01%	4.64%	-4.05%	-18.29%	-18.29%

* Data de início do fundo: 15/02/2016

Fonte: Occam Brasil

RENTABILIDADE ACUMULADA x PTAX


Fonte: Occam Brasil

DISTRIBUIÇÃO DIÁRIA DOS RETORNOS


Fonte: Occam Brasil

RETORNO E ESTATÍSTICAS

	Últimos 12 meses		Desde o início*	
	Fundo	Fundo	Fundo	Fundo
PL Atual	R\$ 55,364,399.95		R\$ 55,364,399.95	
PL Médio	R\$ 55,522,801.31		R\$ 38,448,684.33	
Nº de Meses Positivos	8		58	
Nº de Meses Negativos	4		41	
Maior Rentabilidade Mensal	5.10%		15.31%	
Menor Rentabilidade Mensal	-5.08%		-10.39%	

* Data de início do fundo: 15/02/2016

Fonte: Occam Brasil

Occam Brasil Gestão de Recursos Ltda.

Rua Dias Ferreira, nº 190 - Sala 402 - Leblon
 Rio de Janeiro RJ CEP 22431-050 Tel: (55 21) 3127-2830
 www.occambrazil.com.br Email: contato@occambrazil.com.br

BNY Mellon Serviços Financeiros DTVM S.A.

(CNPJ: 02.201.501/0001-61)
 Av. Presidente Wilson nº 231, 11º andar - Rio de Janeiro RJ
 CEP 20030-905
 www.bnymellon.com.br/sf Tel: (21) 3219-2998 Fax: (21) 3974-4501
 SAC:sac@bnymellon.com.br
 ou (21) 3219-2600, (11) 3050-8010, 0800-725 3219 - Ouvidoria:
 ouvidoria@bnymellon.com.br ou 0800 725 3219



Gestão de Recursos

DISCLAIMER: Este material de divulgação não constitui uma oferta e/ou solicitação de aquisição de quotas de fundos de investimento. Este material foi preparado pela Occam Brasil Gestão de Recursos Ltda. A Occam Brasil não comercializa e nem distribui quotas de fundos de investimento. As informações contidas neste material são de caráter exclusivamente informativo. Fundos de investimento não contam com garantia do administrador do fundo, do gestor da carteira, de qualquer mecanismo de seguro ou, ainda, do fundo garantidor de créditos - FGC. Para avaliação da performance do fundo é recomendável uma análise de, no mínimo, 12 meses. É recomendada a leitura cuidadosa do regulamento do fundo de investimento pelo investidor ao aplicar seus recursos. Não há garantia de que este fundo terá o tratamento tributário para fundos de longo prazo. Este fundo utiliza estratégias com derivativos como parte integrante de sua política de investimento. Tais estratégias, da forma como são adotadas, podem resultar em significativas perdas patrimoniais para seus cotistas, podendo inclusive acarretar perdas superiores ao capital aplicado e a consequente obrigação do cotista de aportar recursos adicionais. Demais informações sobre o fundo podem ser obtidas através da Lámina e no Regulamento do fundo, disponíveis no site do administrador, CVM e pelo site www.occambrazil.com.br. Este fundo pode ter suas quotas comercializadas por vários distribuidores, o que pode gerar diferenças no que diz respeito às informações acerca de horários e valores mínimos para aplicação ou resgate e telefones para atendimento ao cliente. A rentabilidade divulgada não é líquida de imposto.