

## CARACTERÍSTICAS PRINCIPAIS

### OBJETIVO DO FUNDO

O Fundo tem como objetivo proporcionar ganhos de capital através de uma gestão ativa em busca retornos superiores ao CDI no longo prazo.

### PÚBLICO ALVO

O FUNDO possui como público alvo investidores em geral, com interesse em aplicar recursos, visando obter ganhos acima do CDI no longo prazo.

### POLÍTICA DE INVESTIMENTO:

A política de investimento do FUNDO consiste em aplicar no mínimo 95% (noventa e cinco por cento) em cotas do OCCAM RETORNO ABSOLUTO FUNDO DE INVESTIMENTO MULTIMERCADO, inscrito no CNPJ sob o nº 17.248.340/0001-39, cuja política de investimento consiste em investir em mercados de risco, podendo se utilizar de instrumentos tais como ações, câmbio, juros e mercado internacional podendo ter exposição acima do patrimônio líquido no mercado de derivativos. Além disso, a política de investimento adotada pelo Fundo Máster possibilita o investimento de até 20% (vinte por cento) do seu patrimônio na aquisição de cotas dos fundos de investimento sediados no exterior.

### CLASSIFICAÇÃO ANBIMA

Multimercado Livre

### ADMINISTRADOR

BNY Mellon Serviços Financeiros DTVM S.A.

### GESTOR

Occam Brasil Gestão de Recursos Ltda.

### CUSTODIANTE

BNY Mellon Banco S.A.

### AUDITOR

Deloitte Touche Tohmatsu Auditores Independentes

### MOVIMENTAÇÕES

Aplicação: Aquisição D+0

Aplicação Mínima Inicial: R\$ 1.000,00

Movimentação Mínima: R\$ 1.000,00

Saldo Mínimo: Não há

Horário: Consulte as regras com o distribuidor do fundo

### RESGATES

Cotização D+30 e pagamento no segundo dia útil subsequente.

### DADOS PARA APLICAÇÃO

BNY Mellon Banco S/A - 17

Agência: 0001 / Conta: 2747-2

Favorecido: OCCAM RETORNO ABSOLUTO FIC FIM

CNPJ: 17.162.002/0001-80

### TAXA GLOBAL

2,00% a.a., paga mensalmente.

### TAXA DE PERFORMANCE

20% sobre a valorização que exceder 100% do CDI, paga semestralmente.

### TAXA DE SAÍDA ANTECIPADA

Não haverá cobrança de taxa de saída para solicitações de resgate com antecedência mínima de 30 dias corridos. Caso contrário, a taxa será de 5% sobre o valor do resgate, revertido ao Fundo.

### TRIBUTAÇÃO

IR: O IR na fonte incidirá no último dia útil dos meses de maio e novembro de cada ano (modalidade "como cotas"), ou no resgate, se ocorrido em data anterior, observando-se, adicionalmente, o seguinte: enquanto o FUNDO mantiver uma carteira de longo prazo, como tal entendendo-se uma carteira de títulos com prazo médio superior a 365 dias, o IR será cobrado às alíquotas de: 22,5% prazo de até 180 dias; 20,0% prazo de 181 até 360 dias; 17,5% em aplicações com prazo de 361 até 720 dias; 15,0% em aplicações com prazo acima de 720 dias.

IOF: As aplicações com prazos inferiores a 30 dias são sujeitas à cobrança do Imposto sobre Operações Financeiras (IOF).

### Occam Brasil Gestão de Recursos Ltda.

Rua Dias Ferreira, nº 190 - Sala 402 - Leblon

Rio de Janeiro RJ CEP 22431-050 Tel: (55 21) 3127-2830

www.occambrasil.com.br Email: contato@occambrasil.com.br

Serviço de atendimento CVM ao cidadão: www.cvm.gov.br

### BNY Mellon Serviços Financeiros DTVM S.A.

(CNPJ: 02.201.501/0001-61)

Av. Chile 330 - 14º andar - Centro - Rio de Janeiro, Brasil CEP: 20031-170

www.bnymellon.com.br/sf Tel: (21) 3219-2998

www.servicosfinanceiros.bnymellon.com

Fax: (21) 3974-4501 SAC:sac@bnymellon.com.br

ou (21) 3219-2600, (11) 3050-8010, 0800-725 3219 - Ouvidoria:

ouvidoria@bnymellon.com.br ou 0800 725 3219

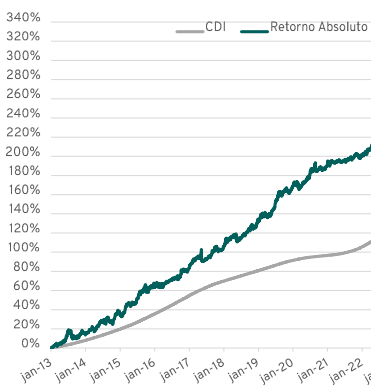
## RENTABILIDADES (%) EM R\$

	Jan	Fev	Mar	Abr	Mai	Jun	Jul	Ago	Set	Out	Nov	Dez	Ano	Acum.*
<b>2026</b>														
Fundo	0.20%	0.92%	-2.87%	1.85%	0.23%								0.28%	308.24%
% CDI	18%	92%	-	170%	22%								5%	124%
<b>2025</b>														
Fundo	0.74%	-0.63%	-0.99%	2.26%	2.27%	1.60%	-0.12%	0.71%	2.47%	0.20%	1.90%	-1.44%	9.22%	307.11%
% CDI	73%	-	-	214%	200%	146%	-	61%	202%	15%	180%	-	64%	133%
Fundo	1.17%	0.78%	0.21%	-1.56%	0.05%	1.27%	0.99%	-0.51%	1.26%	0.95%	2.30%	2.18%	9.42%	272.74%
% CDI	121%	97%	25%	-	6%	161%	109%	-	151%	102%	291%	235%	87%	144%
<b>2024</b>														
Fundo	0.11%	0.90%	-1.86%	-0.08%	-2.71%	1.46%	1.44%	-1.01%	0.77%	1.95%	-0.04%	0.92%	1.77%	240.66%
% CDI	9%	98%	-	-	-	137%	134%	-	79%	195%	-	103%	14%	150%
<b>2022</b>														
Fundo	0.70%	0.28%	1.17%	2.35%	1.07%	0.97%	0.03%	1.13%	1.88%	1.75%	-0.43%	0.24%	11.69%	234.74%
% CDI	95%	37%	127%	282%	104%	95%	3%	97%	176%	171%	-	21%	94%	180%
<b>2021</b>														
Fundo	-0.13%	1.31%	-0.01%	0.45%	-0.02%	0.19%	0.08%	0.79%	-0.09%	1.63%	-0.86%	0.00%	3.36%	199.70%
% CDI	-	973%	-	218%	-	64%	23%	185%	-	338%	-	-	76%	190%
<b>2020</b>														
Fundo	1.27%	-0.39%	0.04%	1.16%	1.21%	1.08%	2.41%	2.36%	-1.87%	0.29%	-0.01%	0.95%	8.75%	189.96%
% CDI	336%	-	12%	406%	505%	504%	1242%	1466%	-	187%	-	577%	316%	197%
<b>2019</b>														
Fundo	2.80%	-0.26%	0.22%	0.45%	1.25%	1.82%	3.67%	2.12%	0.65%	1.08%	-1.74%	1.90%	14.75%	166.64%
% CDI	516%	-	46%	87%	230%	387%	647%	421%	140%	224%	-	504%	247%	183%
<b>2018</b>														
Fundo	4.91%	0.01%	1.12%	0.26%	-2.52%	1.48%	1.66%	1.46%	1.78%	1.90%	-1.07%	2.53%	14.18%	132.37%
% CDI	841%	3%	210%	51%	-	285%	306%	258%	381%	350%	-	513%	221%	164%
<b>2017</b>														
Fundo	3.22%	2.09%	1.10%	0.14%	-1.79%	1.14%	1.37%	0.96%	2.69%	0.30%	-0.80%	0.83%	11.73%	103.51%
% CDI	296%	241%	105%	18%	-	140%	171%	120%	420%	46%	-	153%	118%	149%
<b>2016</b>														
Fundo	0.50%	-0.85%	-1.83%	2.28%	0.56%	1.28%	0.92%	0.30%	0.30%	4.17%	0.57%	0.22%	8.62%	82.15%
% CDI	48%	-	-	217%	51%	110%	83%	24%	27%	398%	55%	19%	62%	151%
<b>2015</b>														
Fundo	-2.97%	3.77%	5.69%	-0.88%	0.57%	1.53%	6.49%	-0.03%	4.42%	-4.36%	3.07%	2.99%	21.55%	67.70%
% CDI	-	460%	551%	-	58%	144%	552%	-	399%	-	291%	258%	163%	192%
<b>2014</b>														
Fundo	-0.19%	2.19%	1.36%	0.13%	3.86%	3.03%	-2.25%	5.02%	-3.08%	0.73%	4.75%	1.99%	18.58%	37.97%
% CDI	-	280%	180%	16%	449%	370%	-	584%	-	77%	567%	208%	172%	195%
<b>2013</b>														
Fundo	1.61%	2.16%	0.57%	0.01%	4.17%	5.91%	1.54%	-3.20%	-1.67%	1.60%	4.24%	-1.32%	16.35%	16.35%
% CDI	403%	448%	107%	2%	714%	999%	217%	-461%	-	200%	598%	-	208%	208%

\* Data de início do fundo: 10/01/2013

Fonte: Occam Brasil

## RENTABILIDADE ACUMULADA x CDI



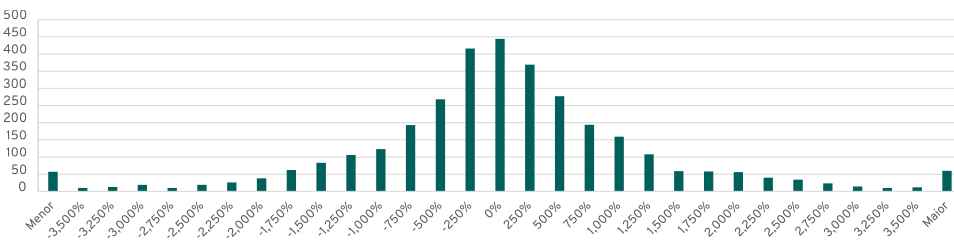
## RETORNO E ESTATÍSTICAS

	Últimos 12 meses	
	Fundo	Desde o início*
<b>PL Atual</b>	R\$ 143,010,520	
<b>PL Médio</b>	R\$ 178,241,177	R\$ 665,055,408
<b>Índice de Sharpe</b>	-1.39	0.21
<b>Nº de Meses Positivos</b>	9	121
<b>Nº de Meses Negativos</b>	3	40
<b>Maior Rentabilidade Mensal</b>	2.47%	6.49%
<b>Menor Rentabilidade Mensal</b>	-2.87%	-4.36%

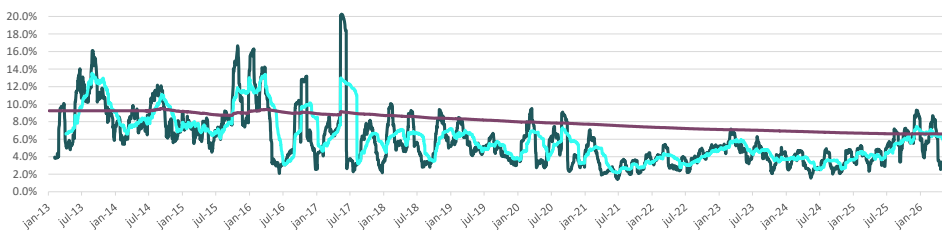
\* Data de início do fundo: 10/01/2013

Fonte: Occam Brasil

## DISTRIBUIÇÃO DIÁRIA DOS RETORNOS (% DO CDI)



## VOLATILIDADE (%)



Fonte: Occam Brasil