

## CARACTERÍSTICAS PRINCIPAIS

### OBJETIVO DO FUNDO

O Fundo tem como objetivo proporcionar ganhos de capital através de uma gestão ativa de investimentos em ações, juros, câmbio e mercado internacional. Busca retornos superiores ao CDI no longo prazo.

### PÚBLICO ALVO

Investidores em geral, pessoa física e jurídica, assim como fundos de investimento que busquem desempenho superiores ao CDI no longo prazo.

### POLÍTICA DE INVESTIMENTO:

Investimento em mercados de risco, podendo se utilizar de instrumentos tais como ações, câmbio, juros e mercado internacional podendo ter exposição acima do patrimônio líquido no mercado de derivativos.

### CLASSIFICAÇÃO ANBIMA

Multimercado Livre

### ADMINISTRADOR

BNY Mellon Serviços Financeiros DTVM S.A.

### GESTOR

Occam Brasil Gestão de Recursos Ltda.

### CUSTODIANTE

BNY Mellon Banco S.A.

### AUDITOR

KPMG Auditores Independentes

### MOVIMENTAÇÕES

Aplicação: Aquisição D+0  
Movimentação Inicial Mínima: R\$ 1.000,00  
Movimentação Mínima: Livre  
Saldo Mínimo: Livre  
Horário: Consulte as regras com o distribuidor do fundo

### RESGATES

Cotização D+14 e pagamento no primeiro dia útil subsequente.

### DADOS PARA APLICAÇÃO

BNY Mellon Banco S.A. - 17  
Agência: 0001 / Conta: 1979-B  
Favorecido: Occam Brasil Equity Hedge FIC FIF MM RL  
CNPJ: 11.403.956/0001-50

### TAXA GLOBAL

Taxa mínima: 2,00% ao ano, paga mensalmente.  
Taxa máxima: 2,50% ao ano, paga mensalmente  
(compreende a taxa global mínima e o percentual máximo que a política do fundo admite despendir em razão das taxas globais dos fundos de investimento investidos).

### TAXA DE PERFORMANCE

20% sobre o ganho que exceder o CDI

### TAXA DE SAÍDA ANTECIPADA

Não haverá cobrança de taxa de saída para solicitações de resgate com antecedência mínima de 14 dias corridos. Caso contrário, a taxa será de 5% sobre o valor do resgate, revertido ao Fundo.

### TRIBUTAÇÃO

IR: Esse imposto incidirá no último dia útil dos meses de maio e novembro de cada ano ("come cotas"), ou no resgate se ocorrido em data anterior, observando-se, adicionalmente, o seguinte: enquanto o FUNDO mantiver uma carteira de longo prazo, como tal entendendo-se uma carteira de títulos com prazo médio superior a 365 dias, o imposto de renda será cobrado às alíquotas de: 22,5% prazo de até 180 dias; 20,0% prazo de 181 até 360 dias; 17,5% em aplicações com prazo de 361 até 720 dias; 15,0% em aplicações com prazo acima de 720 dias.

IOF: As aplicações com prazos inferiores a 30 dias são sujeitas à cobrança do Imposto sobre Operações Financeiras (IOF).

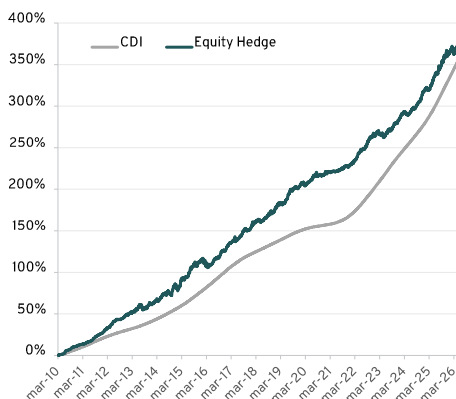
## RENTABILIDADES (%) EM R\$

		Jan	Fev	Mar	Abr	Mai	Jun	Jul	Ago	Set	Out	Nov	Dez	Ano	Acum.*
2026	Fundo	0,58%	0,87%	-1,28%	1,52%	0,54%								2,23%	373,50%
	% CDI	59%	88%	-	139%	51%								39%	105%
2025	Fundo	0,94%	0,03%	-0,24%	1,73%	1,86%	1,27%	0,39%	0,78%	2,08%	0,68%	1,51%	-0,44%	11,06%	363,17%
	% CDI	93%	3%	-	164%	164%	115%	30%	67%	171%	53%	143%	-	77%	109%
2024	Fundo	0,98%	0,76%	0,34%	-0,68%	0,25%	1,07%	0,88%	-0,08%	1,03%	0,89%	1,57%	1,28%	8,58%	317,05%
	% CDI	101%	95%	40%	-	30%	136%	97%	-	123%	96%	199%	138%	79%	114%
2023	Fundo	0,39%	0,79%	-0,70%	0,24%	-1,20%	1,27%	1,19%	-0,25%	0,79%	1,49%	0,30%	0,88%	5,26%	284,10%
	% CDI	35%	86%	-	26%	-	118%	111%	-	81%	149%	33%	98%	41%	118%
2022	Fundo	0,61%	0,37%	1,02%	1,72%	0,98%	0,91%	0,37%	1,10%	1,50%	1,46%	0,06%	0,56%	11,18%	264,90%
	% CDI	83%	50%	110%	206%	95%	90%	35%	94%	140%	143%	6%	50%	90%	132%
2021	Fundo	-0,05%	0,62%	0,03%	0,27%	0,06%	0,20%	0,16%	0,56%	0,13%	1,05%	-0,31%	0,29%	3,04%	228,20%
	% CDI	-	462%	15%	130%	22%	65%	45%	133%	29%	220%	-	37%	69%	136%
2020	Fundo	0,75%	-0,16%	0,07%	0,70%	0,68%	0,58%	1,21%	1,20%	-0,95%	0,14%	-0,01%	0,49%	4,78%	218,53%
	% CDI	200%	-	21%	246%	283%	268%	623%	749%	-	87%	-	300%	173%	139%
2019	Fundo	1,78%	0,04%	0,20%	0,45%	0,87%	1,17%	2,15%	1,25%	0,49%	0,70%	-0,75%	1,05%	9,79%	203,99%
	% CDI	328%	9%	42%	87%	160%	250%	379%	248%	106%	145%	-	279%	164%	136%
2018	Fundo	2,95%	0,12%	0,85%	0,30%	-1,06%	0,74%	1,12%	1,09%	1,25%	1,14%	-0,70%	1,64%	9,79%	176,88%
	% CDI	505%	25%	159%	59%	-	142%	206%	192%	267%	210%	-	332%	152%	130%
2017	Fundo	2,21%	1,30%	0,56%	0,91%	-0,32%	1,08%	1,37%	1,09%	1,68%	1,09%	-0,14%	0,64%	11,05%	152,20%
	% CDI	203%	150%	54%	115%	-	133%	171%	135%	262%	30%	-	119%	111%	127,09%
2016	Fundo	0,72%	-1,15%	-3,37%	0,24%	0,80%	2,10%	1,16%	0,56%	0,43%	3,24%	0,59%	0,15%	5,47%	127,09%
	% CDI	66%	-	-	23%	73%	181%	105%	46%	38%	309%	57%	14%	39%	125%
2015	Fundo	-1,44%	1,67%	4,71%	-0,44%	1,09%	1,02%	4,49%	0,30%	2,68%	-2,24%	2,33%	0,49%	16,70%	115,32%
	% CDI	-	204%	455%	-	111%	96%	382%	27%	242%	-	221%	140%	126%	150%
2014	Fundo	0,21%	1,38%	1,15%	0,34%	2,15%	1,95%	-0,86%	2,55%	-1,35%	1,30%	3,33%	0,69%	13,51%	84,50%
	% CDI	25%	176%	151%	42%	251%	239%	-	296%	-	138%	397%	73%	125%	150%
2013	Fundo	0,61%	1,11%	0,40%	0,15%	2,41%	2,14%	0,48%	-1,68%	-0,18%	1,01%	2,53%	-0,32%	8,93%	62,54%
	% CDI	104%	231%	75%	25%	413%	362%	68%	-	-	126%	357%	-	111%	153%
2012	Fundo	1,84%	1,70%	1,82%	1,18%	2,46%	1,92%	1,65%	0,00%	0,00%	1,21%	1,08%	1,83%	18,00%	49,22%
	% CDI	208%	229%	225%	168%	336%	300%	243%	0%	0%	19%	198%	342%	214%	162%
2011	Fundo	0,95%	0,65%	0,59%	0,32%	1,53%	0,63%	1,04%	2,17%	1,79%	1,36%	1,14%	0,43%	13,33%	26,44%
	% CDI	111%	78%	64%	39%	155%	66%	107%	203%	190%	155%	133%	48%	115%	130%
2010	Fundo	---	---	0,52%	0,57%	0,75%	0,48%	3,70%	0,54%	1,92%	1,04%	0,72%	0,82%	11,59%	11,59%
	% CDI	---	---	226%	86%	101%	61%	431%	61%	227%	129%	90%	88%	148%	148%

\* Data de início do fundo: 22/03/2010

Fonte: Occam Brasil

## RENTABILIDADE ACUMULADA x CDI



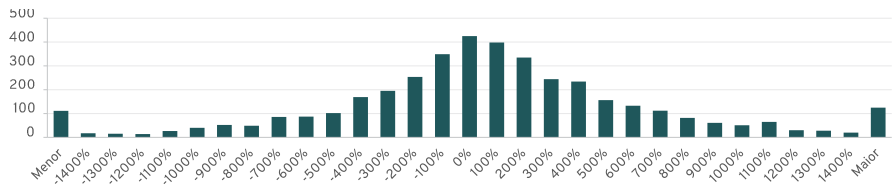
## RETORNO E ESTATÍSTICAS

	Últimos 12 meses	Desde o início*
	Fundo	Fundo
PL Atual	R\$ 72.934,074	
PL Médio	R\$ 82.026,129	R\$ 498.708,831
Índice de Sharpe	-1,45	0,08
Nº de Meses Positivos	10	167
Nº de Meses Negativos	2	28
Maior Rentabilidade Mensal	2,08%	4,71%
Menor Rentabilidade Mensal	-1,28%	-3,37%

\* Data de início do fundo: 22/03/2010

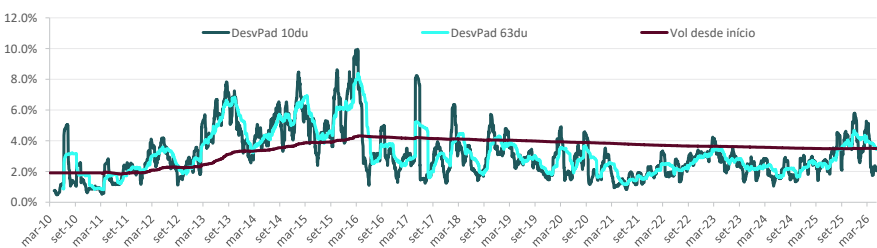
Fonte: Occam Brasil

## DISTRIBUIÇÃO DIÁRIA DOS RETORNOS (% DO CDI)



## VOLATILIDADE (%)

Fonte: Occam Brasil



Fonte: Occam Brasil

Occam Brasil Gestão de Recursos Ltda.  
Rua Dias Ferreira, nº 190 - Sala 402 - Leblon  
Rio de Janeiro RJ CEP 22431-050 Tel.: (55 21) 3923-2830  
www.occambrasil.com.br Email: contato@occambrasil.com.br  
Serviço de atendimento CVM ao cidadão: www.cvm.gov.br

BNY Mellon Serviços Financeiros DTVM S.A.  
(CNPJ: 02.201.501/0001-61)  
Av. Chile 330 - 14º andar - Centro - Rio de Janeiro, Brasil CEP: 20031-170  
www.bnymellon.com.br/sf Tel.: (21) 3219-2998  
www.servicosfinanceiros.bnymellon.com  
Fax: (21) 3974-4501 SAC: sac@bnymellon.com.br  
ou (21) 3219-2600, (11) 3050-8010, 0800-725 3219



DISCLAIMER: A gestora não comercializa e nem distribui cotas de fundos de investimento. Os investimentos em Fundos de Investimento não são garantidos pelo administrador, pelo gestor, por qualquer mecanismo de seguro ou pelo Fundo Garantidor de Crédito - FGC. A rentabilidade obtida no passado não representa garantia de resultados futuros. Este fundo utiliza estratégias com derivativos como parte integrante de sua política de investimento. Os fundos multimercados com renda variável podem estar expostos a significativa concentração em ativos de poucos emissores, com os riscos daí decorrentes. Tais estratégias, assim como os riscos descritos no regulamento do fundo, da forma como são adotadas, podem resultar em perdas patrimoniais para seus cotistas. Não há garantia de que este fundo terá o tratamento tributário para fundos de longo prazo. Para avaliação da performance do fundo é recomendável uma análise de, no mínimo, 12 meses. Este fundo pode ter suas cotas comercializadas por vários distribuidores, o que pode gerar diferenças no que diz respeito às informações acerca de horários e valores mínimos para aplicação ou resgate e aos telefones para atendimento ao cliente. A rentabilidade divulgada não é líquida de impostos e de taxa de saída. Demais informações sobre o fundo podem ser obtidas através da Lâmina e no Regulamento do fundo, disponíveis no site do administrador, CVM e pelo site www.occambrasil.com.br. É recomendada a leitura das documentos mencionados antes de investir. Esse fundo integra questões ASG em sua gestão, conforme Código ANBIMA de Recursos de Terceiros, disponível no site da Associação na internet.